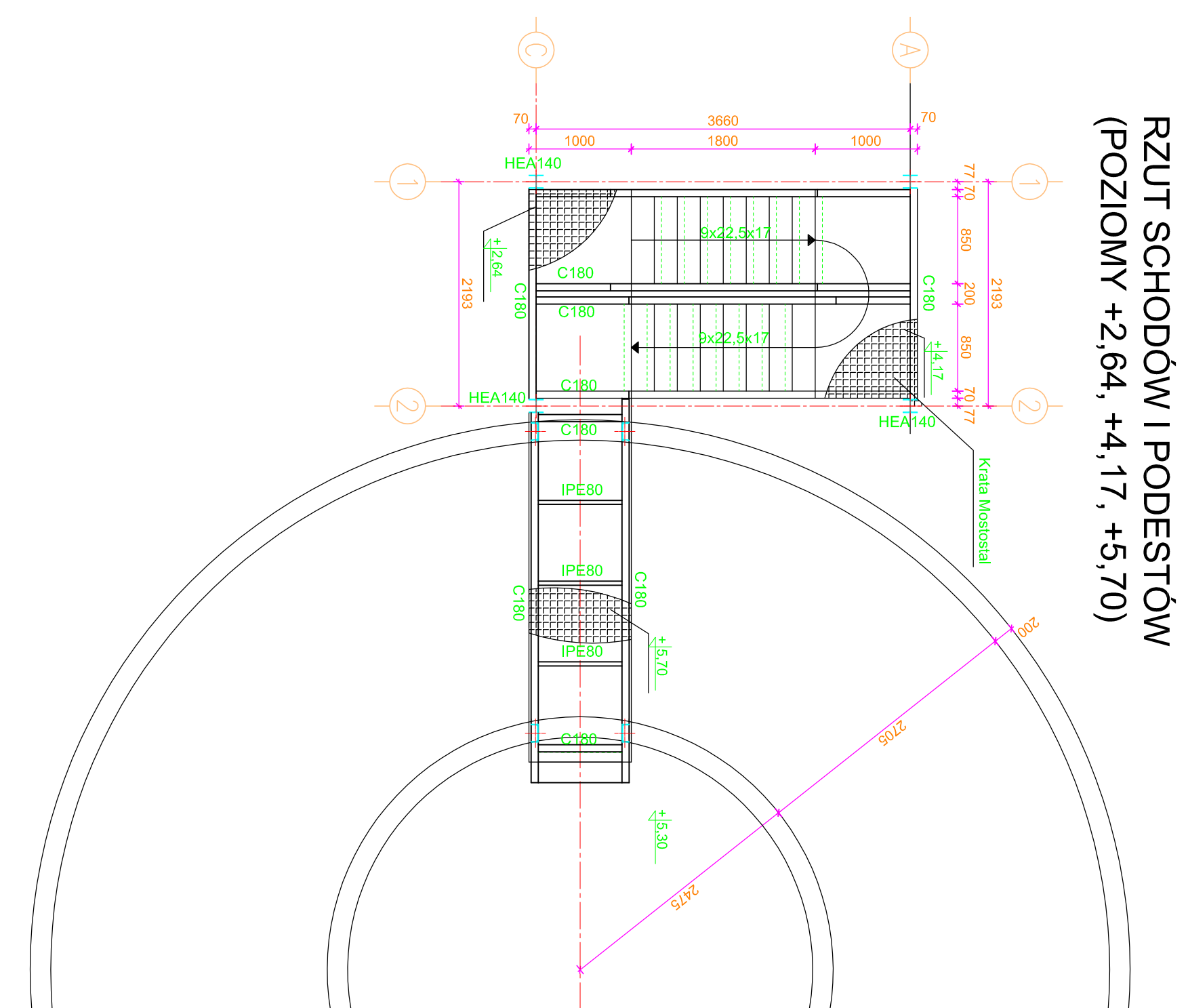
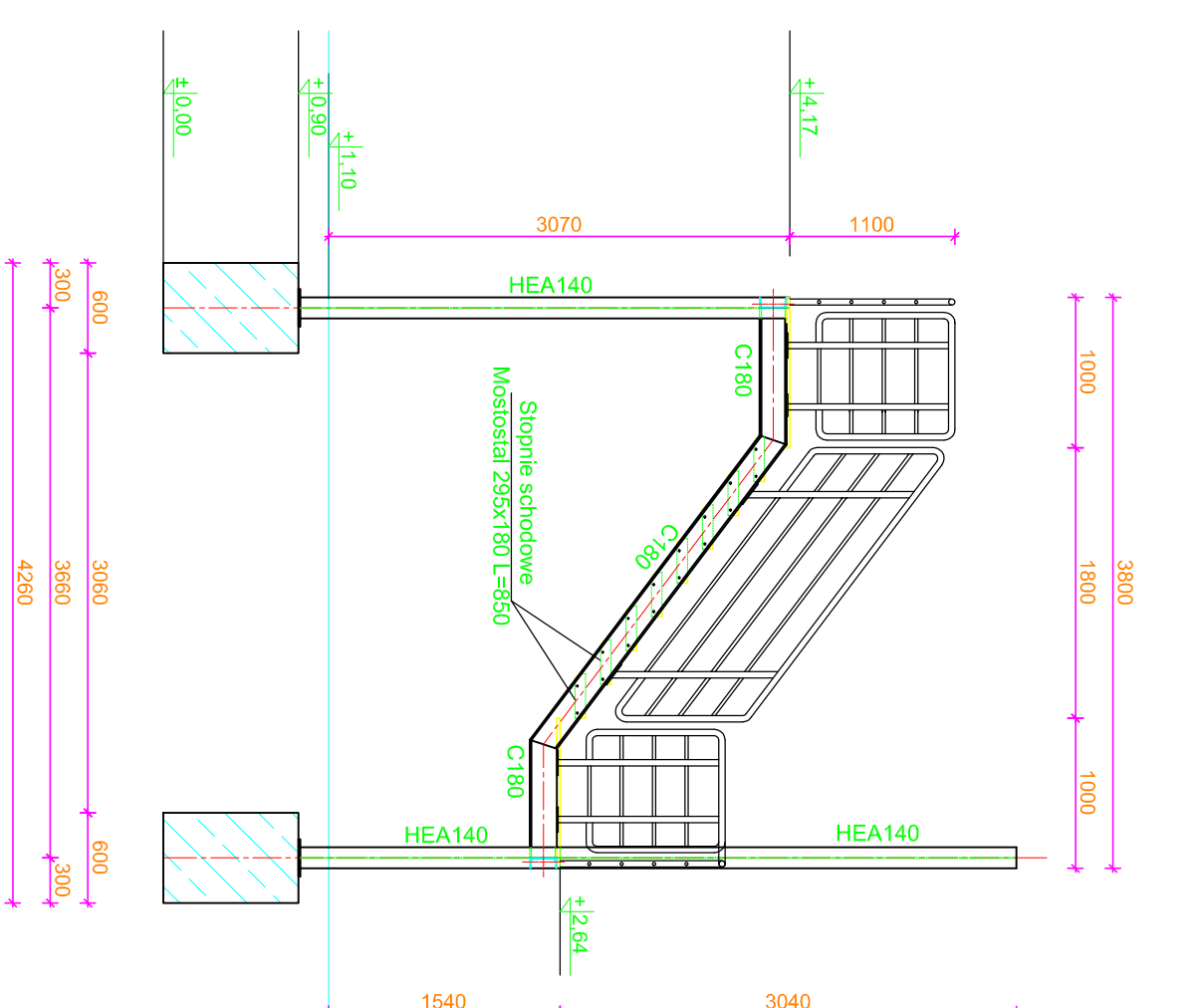


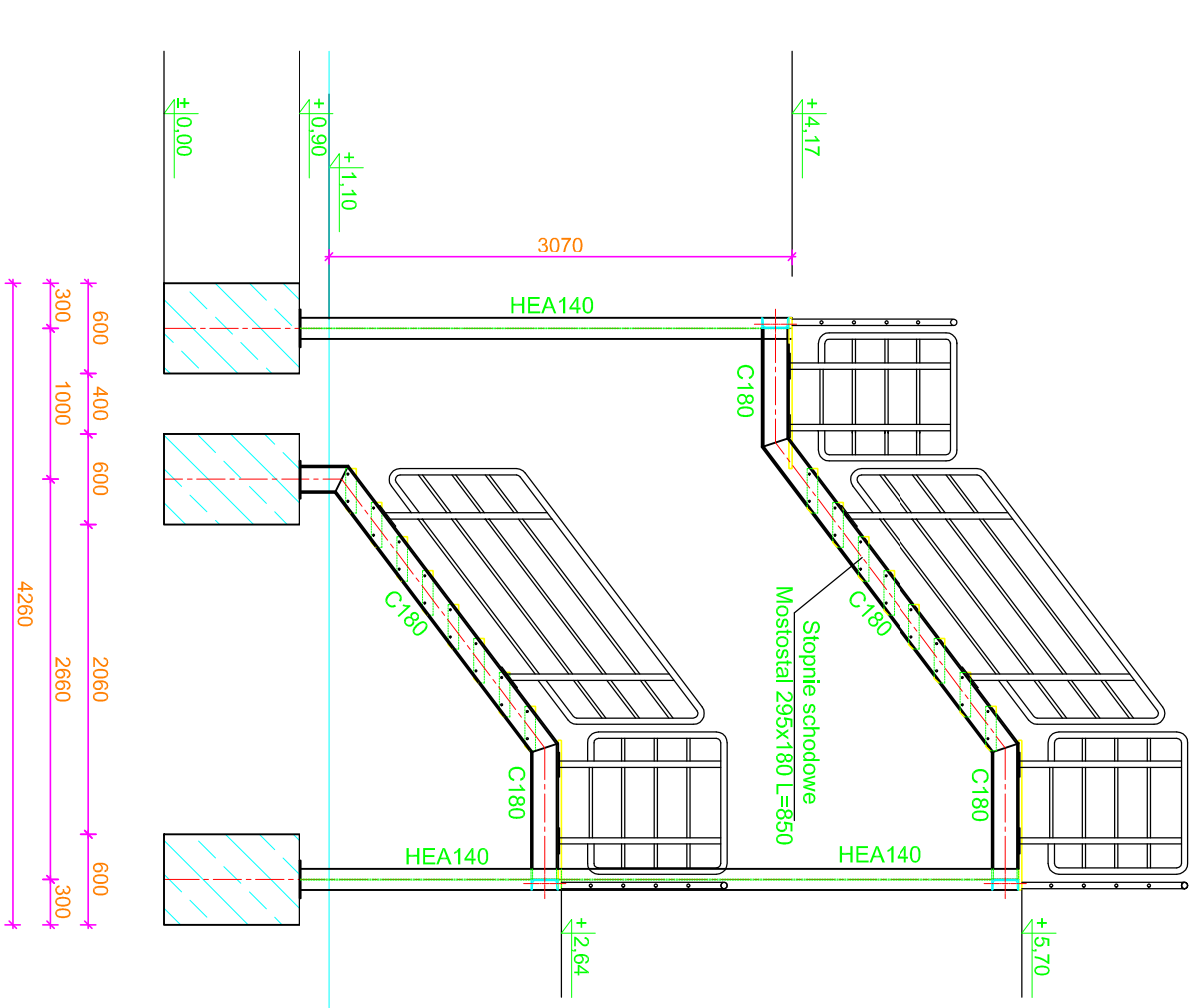
RZUT SCHODÓW I PODESTÓW
(POZIOMY +2,64, +4,17, +5,70)



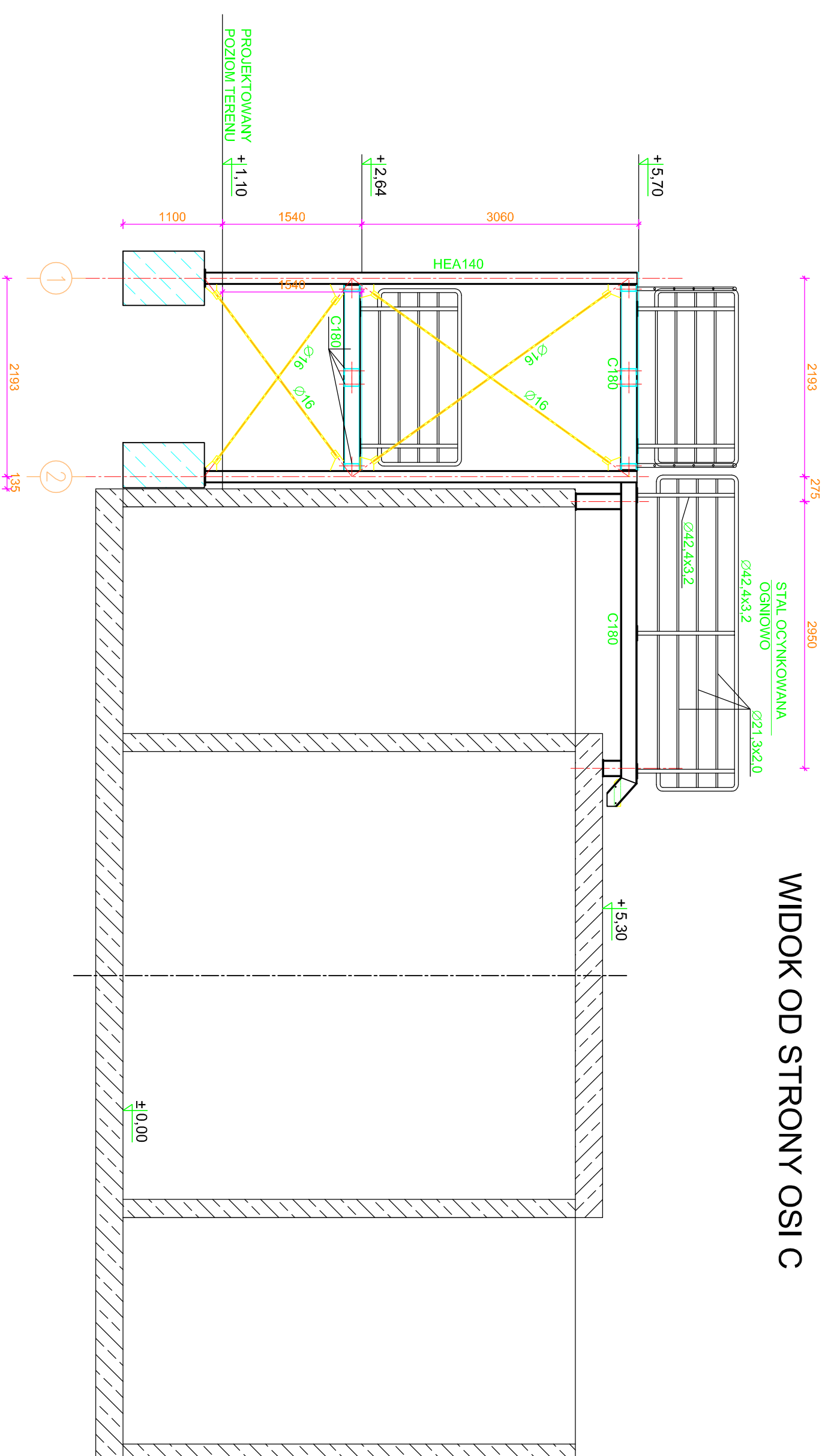
WIDOK OD STRONY OSI 1



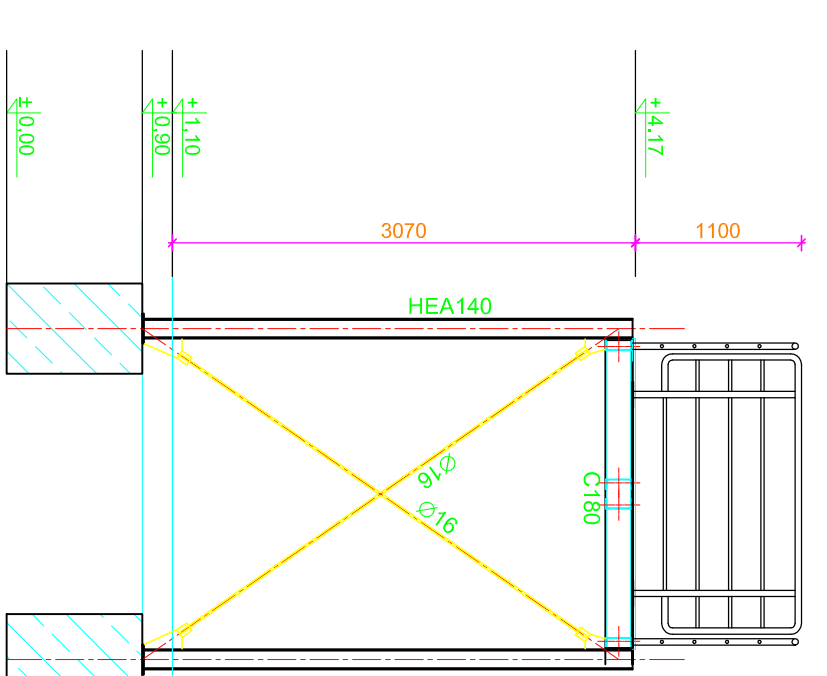
WIDOK OD STRONY OSI 2



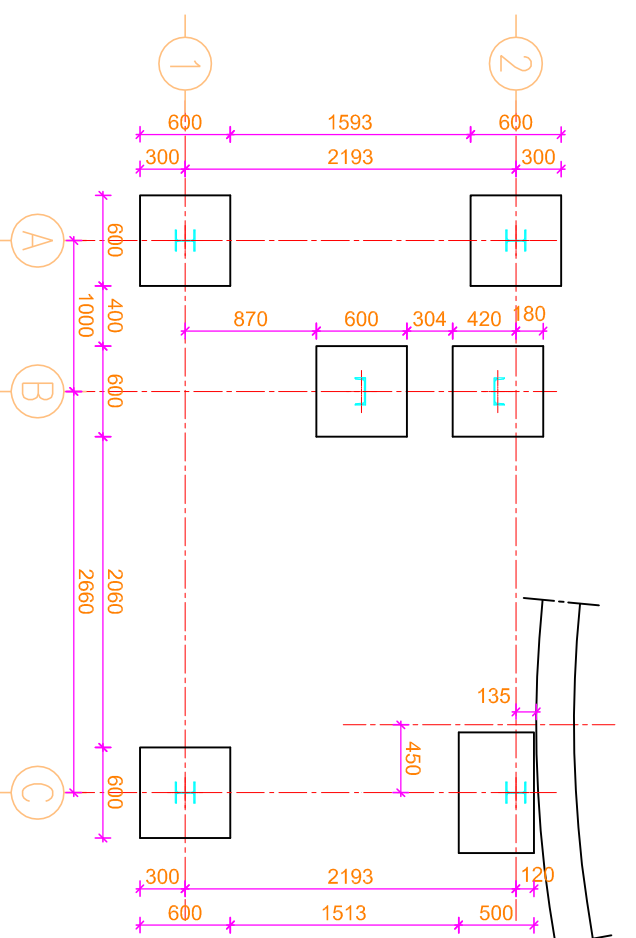
WIDOK OD STRONY OSI C



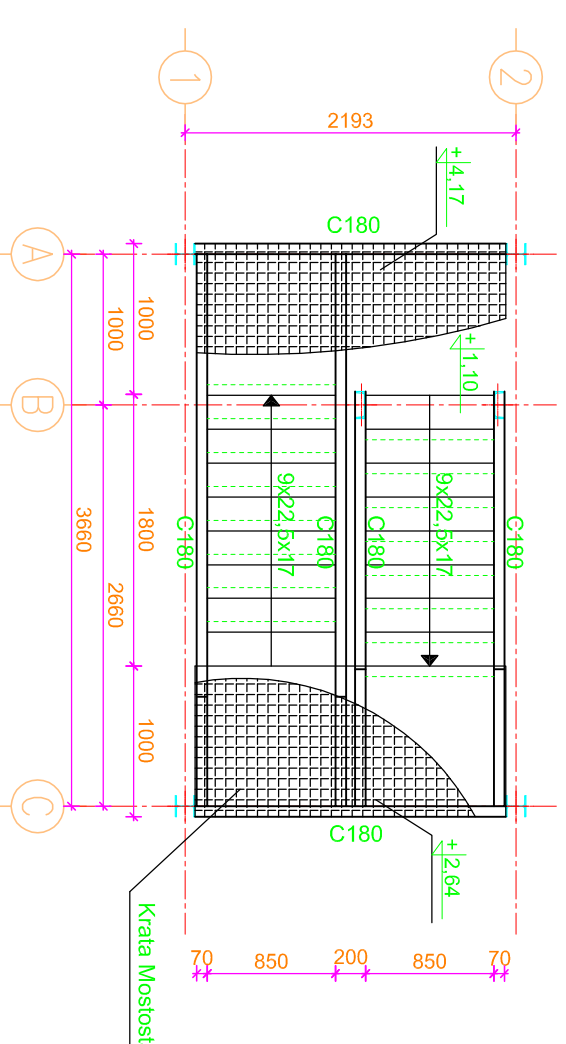
WIDOK OD STRONY OSI A



FUNDAMENTY



RZUT SCHODÓW
(POZIOMY +1,10, +2,64, +4,17)



STAL S235
ZABEZPIECZENIE ANTYKOROZYJNE:
CYNKOWANIE OGNIOWE

PRACOWNIA PROJEKTOWA EKO-SANEL W SIEDLCACH	
OBIEKT	08-108 SIEDLCE UL. ULINOWA PODŁASZNYCH 1184
LOKALIZACJA	INWESTOR BUDOWLA FIZJOLOGICZNA I OCZYSZCZALNIA ŚCIEKÓW KOMUNALNYCH O PRZEWIĄTOWEJ GÓRNO-RODOWEJ KAPITAŁOWEJ FIRMOWANIE I WYKONANIE GŁÓWNA ZBIORCZNA, ANIEŚCOWIEC ZBIORCZY JAKO WYKONANIE PRAC W OBLĘGU ZBIORCZY DZ. NR 795, 791Z
STADIUM PROJEKT BUDOWLANY KONSTRUKCJA	TRZEŚĆ OB.4, OB.5, OB.6, OB.7 - PROJEKT SCHODÓW I POKOSTÓW. DATA 01.2017R
PROJEKTANT	mgr inż. Leszek Czarny
KONSTRUKCJA	mgr inż. Leszek Czarny
PROJEKT	PROJEKT
DATA	01.2017R
SKALA	1:50
NR RYS.	3